



Rapporto sull'influenza A(H1N1) in Italia al 27 settembre 2009 30.9.2009

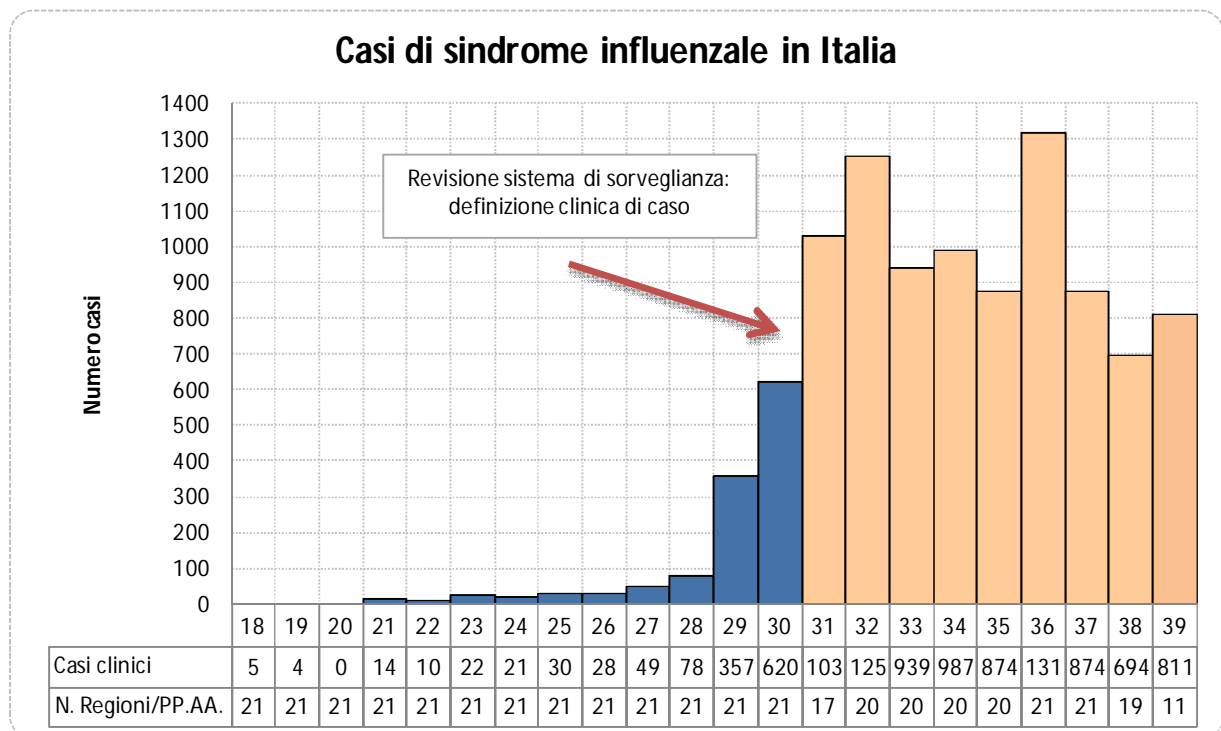
Sommario dei casi dal 1 maggio al 27 settembre 2009

Totale casi confermati dal 1 maggio al 26 luglio 2009 → 1.238
Totale casi dal 1 maggio al 27 settembre 2009 → 10.018
Totale casi CLINICI dal 27 luglio al 27 settembre → 8.780
Totale casi CONFERMATI dal 1 maggio al 27 settembre 2009 → 2.557
Totale DECESSI dal 1 maggio al 27 settembre 2009 → 3

La sorveglianza nazionale dell'influenza A(H1N1) si è basata sulla segnalazione individuale dei casi che venivano tutti confermati dal Centro Nazionale Influenza presso l'Istituto Superiore di Sanità fino al 26 luglio 2009.

Successivamente, le modalità operative per la sorveglianza epidemiologica e la conferma dei casi sono state aggiornate (nota circolare DGPREV/V/34102/1.4c.a.9). Dal 27 luglio, la diagnosi di influenza da virus A(H1N1) si basa sul solo criterio clinico e i casi vengono segnalati settimanalmente in forma aggregata dalle Regioni/PP.AA. La conferma dei casi viene effettuata su un campione dei casi notificati settimanalmente.

Figura 1. Numero di casi in Italia per settimana (dal 1 maggio al 27 settembre 2009)

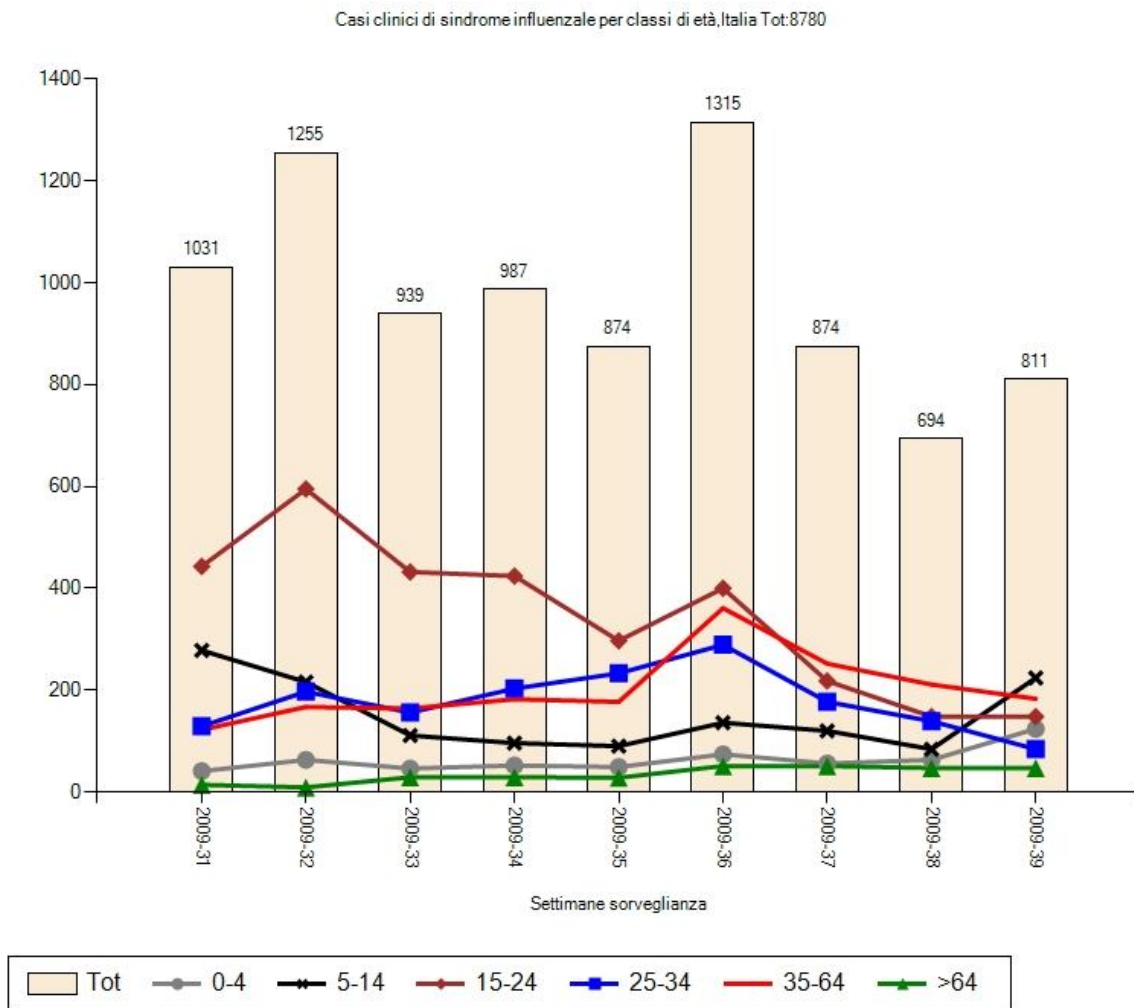


Nelle tabelle successive viene riportato il totale dei nuovi casi clinici segnalati settimanalmente in forma aggregata dalle Regioni/PP.AA. a partire dal 27 luglio e per ogni settimana vengono riportati anche i casi confermati, ospedalizzati e deceduti, già inclusi nel totale dei casi clinici.

Tab 1. Distribuzione totale dei casi segnalati per classi di età (dal 27 luglio al 27 settembre 2009)

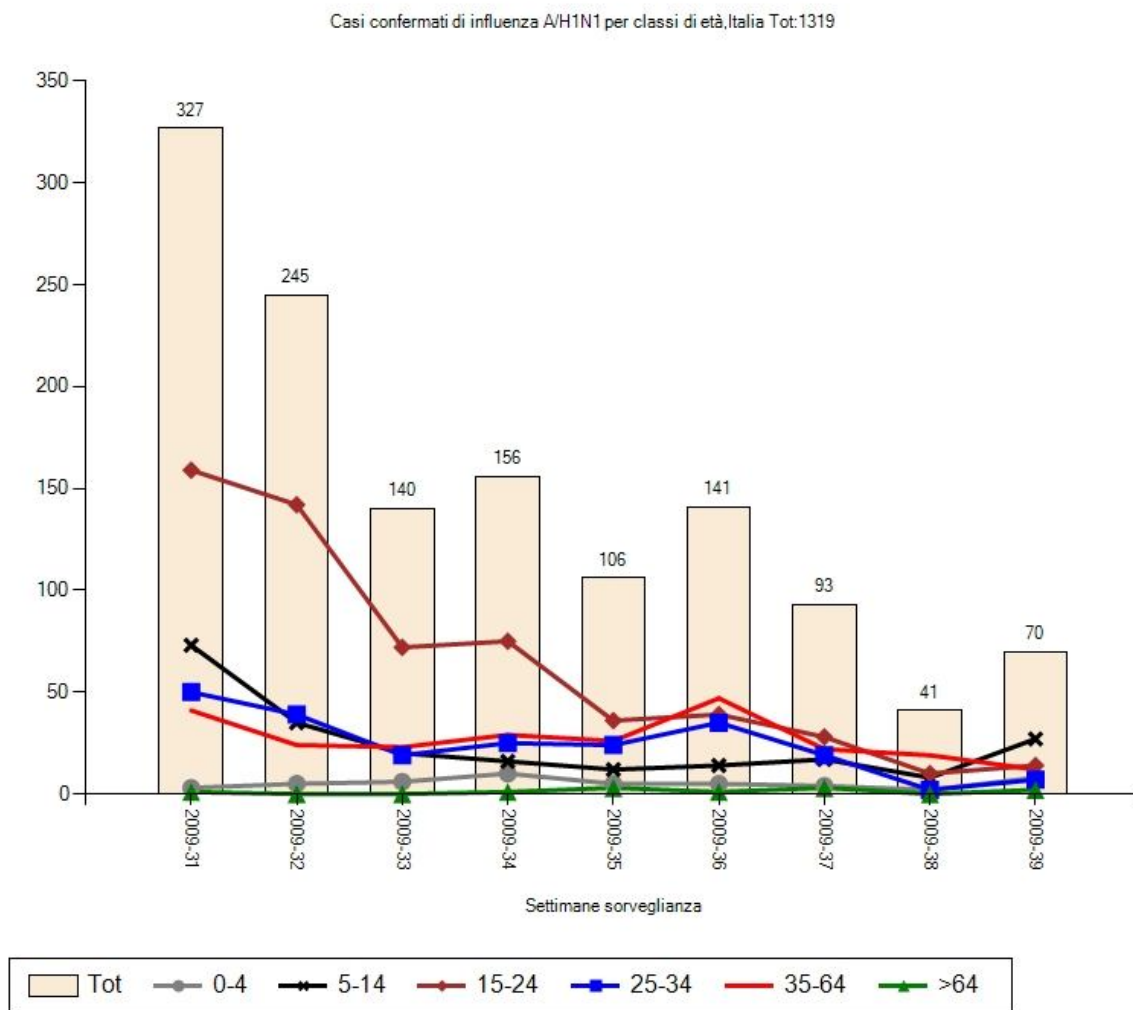
	0 - 4	5 - 14	15 - 24	25 - 34	35 - 44	45 - 54	55 - 64	> 64	Non Noto	Totale
Clinici	568	1355	3105	1607	910	617	292	305	21	8780
-Confermati	48	222	575	220	113	95	35	11	0	1319
-Ospedalizzati	59	78	240	140	107	74	60	87	1	846
-Decessi	0	0	0	0	0	2	1	0	0	3

Figura 2. Casi clinici di influenza in Italia per classi di età (dal 27 luglio al 27 settembre 2009)



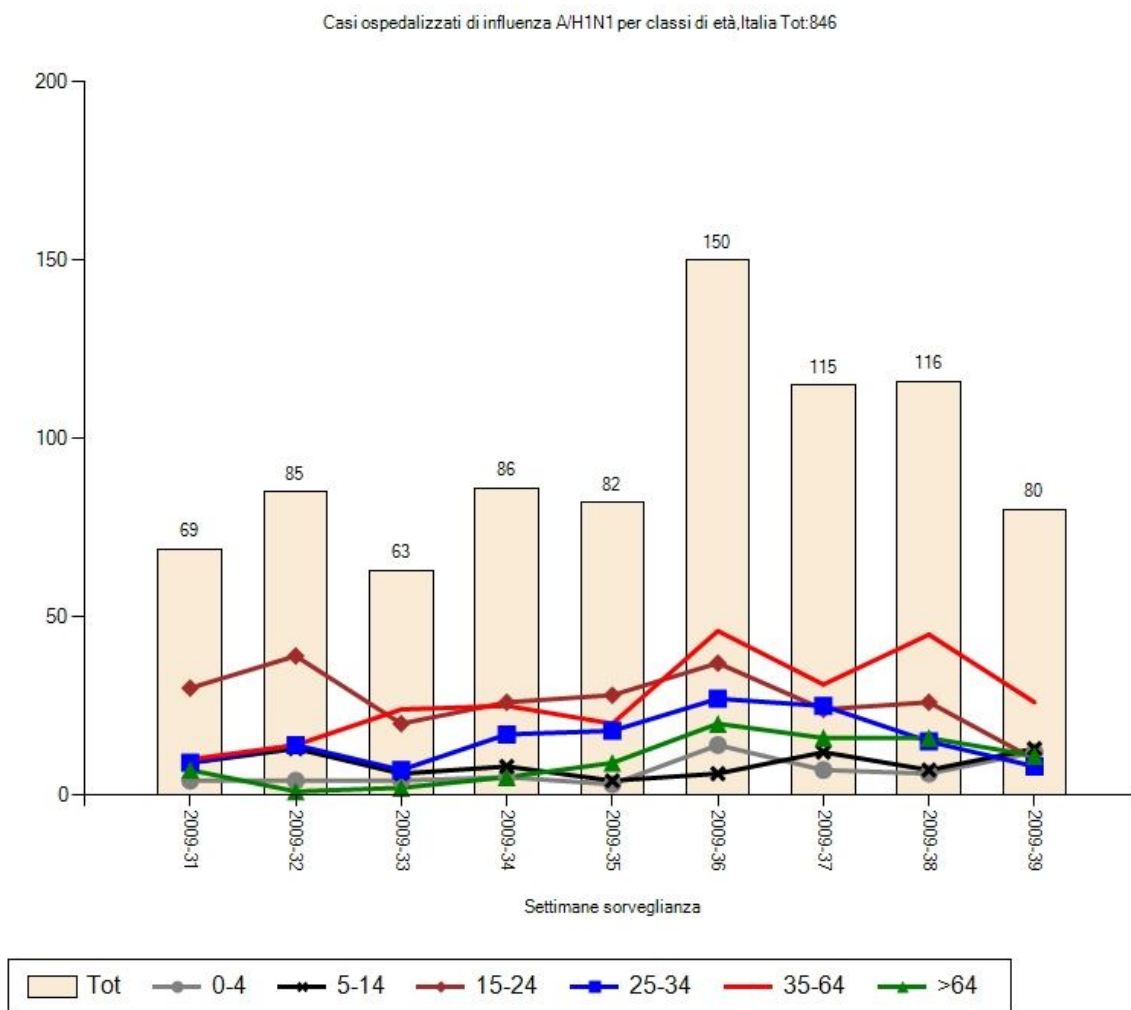
Settimana	0-4	5-14	15-24	25-34	35-44	45-54	55-64	> 64	NonNoto	Tot
2009-31	41	278	443	129	61	49	12	14	4	1031
2009-32	63	216	595	197	80	60	27	9	8	1255
2009-33	46	111	432	156	81	59	24	29	1	939
2009-34	52	96	424	203	83	71	28	29	1	987
2009-35	49	90	297	233	97	55	25	28	0	874
2009-36	74	136	400	289	202	98	61	51	4	1315
2009-37	56	120	218	177	123	84	45	51	0	874
2009-38	63	84	148	139	106	66	39	47	2	694
2009-39	124	224	148	84	77	75	31	47	1	811

Figura 3. Casi confermati di influenza A/H1N1 in Italia per classi di età (dal 27 luglio al 27 settembre 2009)



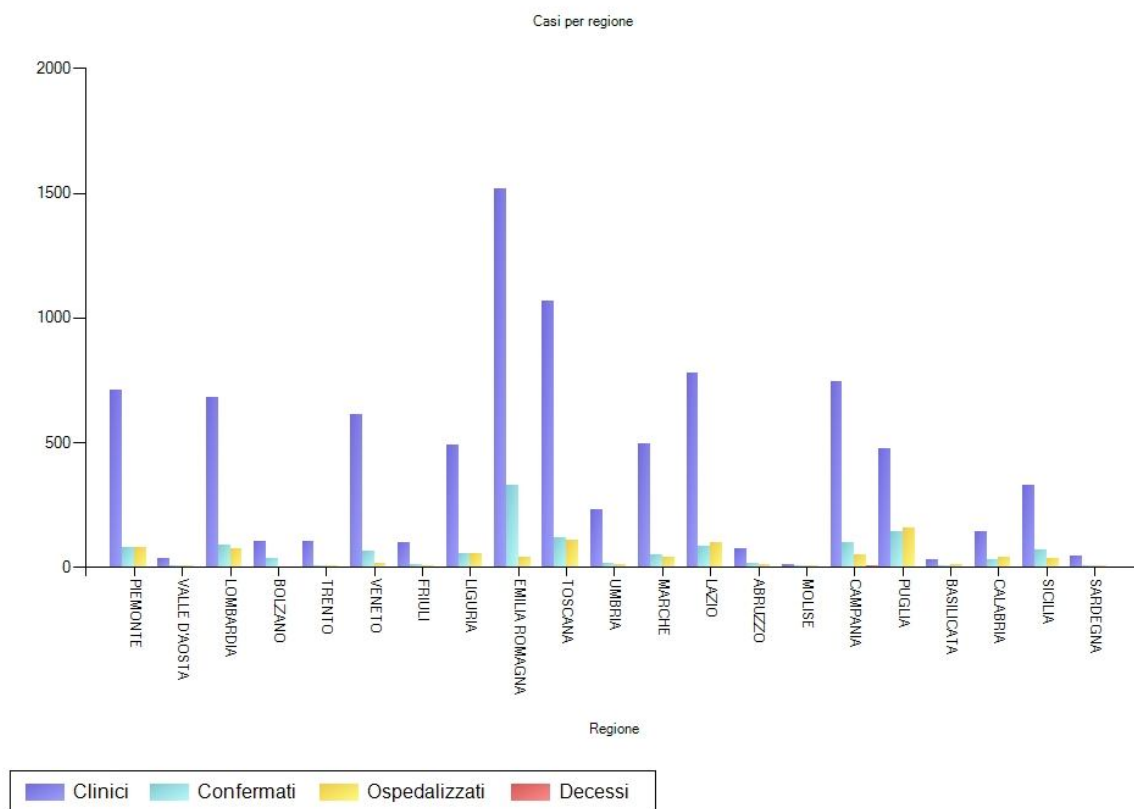
Settimana	0-4	5-14	15-24	25-34	35-44	45-54	55-64	> 64	NonNoto	Tot
2009-31	3	73	159	50	24	14	3	1	0	327
2009-32	5	35	142	39	9	10	5	0	0	245
2009-33	6	20	72	19	13	8	2	0	0	140
2009-34	10	16	75	25	11	15	3	1	0	156
2009-35	5	12	36	24	8	15	3	3	0	106
2009-36	5	14	39	35	23	13	11	1	0	141
2009-37	4	17	28	19	11	7	4	3	0	93
2009-38	2	8	10	2	9	6	4	0	0	41
2009-39	8	27	14	7	5	7	0	2	0	70

Figura 4. Casi ospedalizzati di influenza A/H1N1 in Italia per classi di età (dal 27 luglio al 27 settembre 2009)



Settimana	0-4	5-14	15-24	25-34	35-44	45-54	55-64	> 64	NonNoto	Tot
2009-31	4	9	30	9	6	3	1	7	0	69
2009-32	4	13	39	14	6	5	3	1	0	85
2009-33	4	6	20	7	7	12	5	2	0	63
2009-34	5	8	26	17	8	10	7	5	0	86
2009-35	3	4	28	18	7	9	4	9	0	82
2009-36	14	6	37	27	19	14	13	20	0	150
2009-37	7	12	24	25	18	4	9	16	0	115
2009-38	6	7	26	15	26	8	11	16	1	116
2009-39	12	13	10	8	10	9	7	11	0	80

Figura 5. Casi di influenza in Italia per Regione/PP.AA (dal 27 luglio al 27 settembre 2009)



Regione	Clinici	Confermati	Ospedalizzati	Deceduti
PIEMONTE	712	80	81	0
VALLE D'AOSTA	34	1	3	0
LOMBARDIA	682	89	76	0
BOLZANO	105	35	0	0
TRENTO	102	1	4	0
VENETO	614	65	16	0
FRIULI	98	11	1	0
LIGURIA	489	56	55	0
EMILIA ROMAGNA	1520	327	43	1
TOSCANA	1069	121	110	0
UMBRIA	230	18	10	0
MARCHE	496	52	43	0
LAZIO	778	84	100	0
ABRUZZO	73	17	12	0
MOLISE	12	8	2	0
CAMPANIA	744	99	49	1
PUGLIA	474	142	156	0
BASILICATA	31	7	9	0
CALABRIA	143	31	40	0
SICILIA	329	72	34	1
SARDEGNA	45	3	2	0